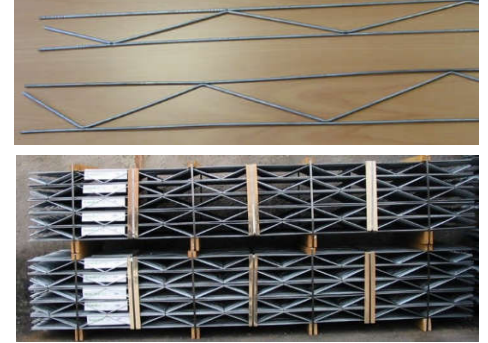


Název	VÝZTUHA DO DROBNOZRNNÝCH BETONŮ	VÝZTUŽ LOŽNÝCH SPAR ZDIVA
Materiál	drát pozinkovaný FeZn, holý Fe	drát pozinkovaný FeZn, nerez
Průměr drátu	2 mm	okrajový drát: 4 mm, 5 mm
Okatost	50x50 mm	středový drát: 3.8 mm
Krajní oko	50x100 mm	šíře: 50, 80, 100, 150, 180 mm
Rozměr	2000x1000, 3000x2000 mm	délka: 3050 mm



Název	RABICOVÁ TKANINA	B SYSTÉM
Typ	se zakrouceným okrajem	na smršťovací a pracovní spáry
Materiál	drát holý Fe	drát holý Fe
Průměr drátu	0.8 mm	0.9 mm
Okatost	16x16 mm	4.5x4.5 mm
Výška	1000 mm	1000 mm
Délka role	25 m	25 m



Název	DRÁTĚNÉ DISTANČNÍ PRVKY	PÁSOVÁ VÝZTUŽ DO BETONU
Typ	žebřík, T-svár	žebřík, T-svár
Materiál	drát FeZn	drát FeZn
Průměr drátu	3.0-6.0 mm	3.0-6.0 mm
Rozteč středových drátů	100-200 mm	100-200 mm
Výška/Šířka prvku	50, 100, 150, 200, 250, 300, 350, 400, 450, 500, 550, 600 mm	50, 100, 150, 200, 250, 300, 350, 400, 450, 500, 550, 600 mm
Délka prvku	2000 mm	2000, 3000, 6000 mm
Atypy	jiná délka (až nekonečný pás)	jiná délka

